

I raccordi *Coale*® possono essere usati con tubi di rame ricotto, ottone, alluminio o acciaio purché sia possibile una giunzione filettata con il materiale.

A seconda del materiale, delle condizioni di impiego e delle dimensioni, questi raccordi possono essere impiegati in situazione di vuoto spinto o fino ad una pressione massima positiva di 350 Bar. Usando un Fattore di Sicurezza di 4 : 1 viene applicata la seguente regola generale:

- 210 Bar per Ø 1/8", 3/16" e 1/4";
- 175 Bar per Ø 1/2" per R-410a;
- 140 Bar per Ø 5/16", 3/8", 7/16", 1/2", 5/8" per R-410a;
- 105 Bar per Ø 5/8", 3/4", 7/8" e 1".

I raccordi *Coale*® sono di facile installazione, assemblaggio, hanno una buona resistenza alle vibrazioni (migliorata dall'impiego di bocchettoni rinforzati per R-410a) ed un'ampia gamma di modelli e configurazioni.

I raccordi sono conformi agli Standard SAE, ACME-16, ASME, MS, EN378-2, 97/23/CE, 2002/95/EC. Le misure del tubo si riferiscono al Diametro Esterno. Per determinare il Diametro Nominale (tubo per acqua), sottrarre 1/8" al diametro esterno (Es. Ø 5/8" esterno = 1/2" Nominale).

I diametri dei tubi sono standard e le filettature sono conformi alle specifiche DTPS Dryseal Taper Pipe Standards. I raccordi *Coale*® sono conformi allo Standard SAE J513. In alcuni casi si potranno verificare delle minime variazioni quando sono previsti raccordi non perfettamente compatibili con il diametro nominale (Raccordi ridotti).

ISTRUZIONI DI MONTAGGIO

1. Tagliare il tubo di netto (a squadra) e rimuovere la bavatura;
2. Introdurre il bocchettone nel tubo;
3. Flangiare l'estremità del tubo seguendo le istruzioni riportate all'interno della confezione dei flangiati;
4. Controllare la qualità della flangia (non deve presentare incrinature sulla superficie di battuta);
5. Imboccare il bocchettone al corpo filettato del raccordo e avvitare manualmente;
6. Con una apposita chiave serrare a fondo.

COPPIE di SERRAGGIO (Lbs./ft. - N·m) per raccordi filettati

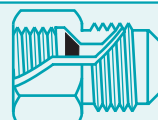
1/4"	= 8,0 ÷ 10,0 Lbs./ft.	- 10,88 ÷ 13,60 N·m
3/8"	= 15,0 ÷ 25,0 Lbs./ft.	- 20,40 ÷ 34,00 N·m
1/2"	= 25,0 ÷ 35,0 Lbs./ft.	- 34,00 ÷ 47,60 N·m
5/8"	= 40,0 ÷ 55,0 Lbs./ft.	- 54,40 ÷ 74,80 N·m

AVVERTENZA : Un serraggio forzato e la presenza di impurità possono danneggiare la filettatura e causare perdita di tenuta. Impiegare il Kit Chiavi Dinamometriche Mod. TW 46810 per un corretto serraggio dei bocchettoni.

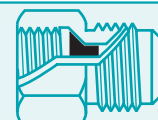
NOTA : Si raccomanda di lubrificare la superficie della flangia e la filettatura dei raccordi (es. Sigillanti NYLOG o Leak Lock®).

CARATTERISTICHE della FILETTATURA (Ø esterno del tubo / Filettatura SAE / UNF n° filetti per pollice)				
1/8"	3/16"	1/4"	5/16"	3/8"
5/16" - 24	3/8" - 24	7/16" - 20	1/2" - 20	5/8" - 18
7/16"	1/2"	5/8"	3/4"	7/8"
11/16" - 16	3/4" - 16	7/8" - 14	1-1/16" - 14	1-1/4" - 12

A



A



I raccordi impiegati nel settore Condizionamento e Refrigerazione sono conformi agli Standard ARI, SAE, EN378-2, 97/23/CE, 2002/95/EC. I raccordi rinforzati per R-410a, a tenuta a secco, minimizzano le perdite e offrono una maggiore superficie filettata per il serraggio dei bocchettoni. Le guarnizioni tronco-coniche in rame a 45°, Serie B2 (B3 a codulo lungo) vengono fornite di serie in tutte le filettature Femmina SAE (A). Un tappo di contenimento della guarnizione viene applicato sulle filettature che la richiedono.

CAPPUCCI E GUARNIZIONI TRONCO-CONICHE in RAME

I Cappucci della Serie **B1** vengono impiegati per proteggere gli attacchi per il collegamento delle linee frigorifere da fuoriuscite di gas refrigerante o Azoto di tenuta.

Le guarnizioni della Serie **B2** vengono impiegate su tutti i collegamenti di raccordi SAE Ottone/Ottone.

Le guarnizioni della Serie **B3**, a codulo lungo, rimangono in perfetta posizione anche su collegamenti orizzontali e/o verticali verso il basso. Vengono impiegate sui raccordi STEK ad alta tenuta, sui Raccordi SFF Self Flare Fitting, sugli Adattatori, sui Manicotti, sui Giunti...



B1- 4



B2- 4



B3- 4

Mod.	Descrizione
B1- 3	Cappuccio conico in rame per tubo Ø 3/16" esterno. Sostituire dopo ogni impiego.
B1- 4	Per tubo Ø 1/4" esterno.
B1- 5	Per tubo Ø 5/16" esterno (8 mm.).
B1- 6	Per tubo Ø 3/8" esterno.
B1- 8	Per tubo Ø 1/2" esterno.
B1-10	Per tubo Ø 5/8" esterno.
B1-12	Per tubo Ø 3/4" esterno.
B1-14	Per tubo Ø 7/8" esterno.
B2- 3	Guarnizione tronco-conica in rame per tenuta ottone / ottone su 3/16" SAE. Sostituire dopo ogni impiego.
B2- 4	Per filetto 1/4" SAE.
B2- 5	Per filetto 5/16" SAE.
B2- 6	Per filetto 3/8" SAE.
B2- 8	Per filetto 1/2" SAE.
B2-10	Per filetto 5/8" SAE.
B2-12	Per filetto 3/4" SAE.
B2-14	Per filetto 7/8" SAE.
B3- 4	Guarnizione conica in rame, a codulo lungo, per tenuta ottone/ottone 1/4" SAE. Sostituire dopo ogni impiego.
B3- 5	Per filetto 5/16" SAE.
B3- 6	Per filetto 3/8" SAE.
B3- 8	Per filetto 1/2" SAE.
B3-10	Per filetto 5/8" SAE.
B3-12	Per filetto 3/4" SAE.
B3-14	Per filetto 7/8" SAE.

CROCI - (4) Maschio SAE



C1- 4

Mod.	Descrizione
C1- 4	Croce da (4) x 1/4" Maschio SAE.
C1- 6	3/8" M. SAE x 3/8" M. SAE x 3/8" M. SAE x 3/8" M. SAE.

GOMITI - Maschio SAE x Maschio NPT



E1- 4A

Mod.	Descrizione
E1- 2A	Gomito da 1/8" Maschio SAE x 1/8" Maschio NPT.
E1- 3A	3/16" M. SAE x 1/8" M. NPT.
E1- 4A	1/4" M. SAE x 1/8" M. NPT.
E1- 4B	1/4" M. SAE x 1/4" M. NPT.
E1- 4C	1/4" M. SAE x 3/8" M. NPT.
E1- 5A	5/16" M. SAE x 1/8" M. NPT.
E1- 5B	5/16" M. SAE x 1/4" M. NPT.
E1- 6A	3/8" M. SAE x 1/8" M. NPT.
E1- 6B	3/8" M. SAE x 1/4" M. NPT.
E1- 6C	3/8" M. SAE x 3/8" M. NPT.
E1- 6D	3/8" M. SAE x 1/2" M. NPT.
E1- 8B	1/2" M. SAE x 1/4" M. NPT.
E1- 8C	1/2" M. SAE x 3/8" M. NPT.
E1- 8D	1/2" M. SAE x 1/2" M. NPT.
E1- 8E	1/2" M. SAE x 3/4" M. NPT.
E1-10C	5/8" M. SAE x 3/8" M. NPT.
E1-10D	5/8" M. SAE x 1/2" M. NPT.
E1-10E	5/8" M. SAE x 3/4" M. NPT.
E1-12D	3/4" M. SAE x 1/2" M. NPT.
E1-12E	3/4" M. SAE x 3/4" M. NPT.

GOMITI - Maschio SAE x Maschio SAE



E2- 6

Mod.	Descrizione
E2- 2	Gomito da 1/8" Maschio SAE x 1/8" Maschio SAE.
E2- 3	3/16" M. SAE x 3/16" M. SAE.
E2- 4	1/4" M. SAE x 1/4" M. SAE.
E2- 5	5/16" M. SAE x 5/16" M. SAE.
E2- 6	3/8" M. SAE x 3/8" M. SAE.
E2- 8	1/2" M. SAE x 1/2" M. SAE.
E2-10	5/8" M. SAE x 5/8" M. SAE.
E2-12	3/4" M. SAE x 3/4" M. SAE.
ER2- 6 4	Gomito Ridotto 3/8" Maschio SAE x 1/4" Maschio SAE
ER2- 8 4	1/2" M. SAE x 1/4" M. SAE.
ER2- 8 6	1/2" M. SAE x 3/8" M. SAE.
ER2-10 6	1/2" M. SAE x 3/8" M. SAE.
ER2-10 8	1/2" M. SAE x 1/2" M. SAE.
ER2-1210	3/4" M. SAE x 5/8" M. SAE.

GOMITI - Maschio SAE x saldare



ES2- 4 4

Mod.	Descrizione
ES2- 4 4	Gomito da 1/4" Maschio SAE x Ø 1/4" est. a saldare.
ES2- 6 6	3/8" M. SAE x Ø 3/8" esterno a saldare.
ES2- 6 8	3/8" M. SAE x Ø 1/2" esterno a saldare.
ES2- 8 8	1/2" M. SAE x Ø 1/2" esterno a saldare.
ES2-1010	5/8" M. SAE x Ø 5/8" esterno a saldare.

GOMITI - Maschio SAE x Femmina NPT



E3- 4A

Mod.	Descrizione
E3- 4A	Gomito da 1/4" Maschio SAE x 1/8" Femmina NPT.
E3- 4B	1/4" M. SAE x 1/4" F. NPT.
E3- 4C	1/4" M. SAE x 3/8" F. NPT.
E3- 5B	5/16" M. SAE x 1/4" F. NPT.
E3- 6A	3/8" M. SAE x 1/8" F. NPT.
E3- 6B	3/8" M. SAE x 1/4" F. NPT.
E3- 6C	3/8" M. SAE x 3/8" F. NPT.
E3- 6D	3/8" M. SAE x 1/2" F. NPT.
E3- 8C	1/2" M. SAE x 3/8" F. NPT.
E3- 8D	1/2" M. SAE x 1/2" F. NPT.
E3- 8E	1/2" M. SAE x 3/4" F. NPT.
E3-10D	5/8" M. SAE x 1/2" F. NPT.
E3-10E	5/8" M. SAE x 3/4" F. NPT.

GOMITI - Maschio SAE x Femmina SAE



E4- 4 4

Mod.	Descrizione
E4- 4 4	1/4" M. SAE x 1/4" F. SAE c/guarnizione conica in rame.
E4- 6 6	3/8" M. SAE x 3/8" F. SAE c/guarnizione conica in rame.
E4- 8 8	1/2" M. SAE x 1/2" F. SAE c/guarnizione conica in rame.

GOMITI - Maschio SAE x Femmina SAE girevole



ES4- 4 4 410a

Mod.	Descrizione
ES4- 4 4 410a	Gomito 1/4" Maschio SAE x 1/4" Femmina SAE girevole con guarnizione tronco conica in rame.
ES4- 6 6	3/8" M. SAE x 3/8" F. SAE girevole.
ES4- 8 8 410a	1/2" M. SAE x 1/2" F. SAE girevole.
ES4-1010	5/8" M. SAE x 5/8" F. SAE girevole.
ES4-1212	3/4" M. SAE x 3/4" F. SAE girevole.

CURVE a 45° - Maschio SAE x Maschio NPT



E5- 4A

Mod.	Descrizione
E5- 4A	Curva a 45° da 1/4" Maschio SAE x 1/8" Maschio NPT.
E5- 4B	1/4" M. SAE x 1/4" M. NPT.
E5- 5A	5/16" M. SAE x 1/8" M. NPT.
E5- 5B	5/16" M. SAE x 1/4" M. NPT.
E5- 6B	3/8" M. SAE x 1/4" M. NPT.
E5- 6C	3/8" M. SAE x 3/8" M. NPT.
E5- 8B	1/2" M. SAE x 1/4" M. NPT.
E5- 8C	1/2" M. SAE x 3/8" M. NPT.
E5- 8D	1/2" M. SAE x 1/2" M. NPT.
E5-10C	5/8" M. SAE x 3/8" M. NPT.
E5-10D	5/8" M. SAE x 1/2" M. NPT.
E5-12D	3/4" M. SAE x 3/4" M. NPT.

TAPPI FUSIBILI DI SICUREZZA - Maschio NPT



FP-C-283

Mod.	Descrizione
Temperatura di fusione 75° C. (168° F.)	
FP-A-168	Tappo fusibile 1/8" Maschio NPT.
FP-B-168	1/4" M. NPT.
FP-C-168	3/8" M. NPT.
Temperatura di fusione 99° C. (210° F.)	
FP-A-210	1/8" M. NPT.
FP-B-210	1/4" M. NPT.
FP-C-210	3/8" M. NPT.
Temperatura di fusione 140° C. (283° F.)	
FP-A-283	1/8" M. NPT.
FP-B-283	1/4" M. NPT.
FP-C-283	3/8" M. NPT.

TAPPI FUSIBILI DI SICUREZZA - Maschio SAE x Maschio NPT



FU- 4B

Mod.	Descrizione
Temperatura di fusione 75° C. (168° F.)	
FU-4B-168	Tappo fusibile 1/4" Maschio SAE x 1/4" Maschio NPT
FU-4C-168	1/4" M. SAE x 3/8" M. NPT.
FU-6C-168	3/8" M. SAE x 3/8" M. NPT.
Temperatura di fusione 99° C. (210° F.)	
FU-4B-210	1/4" M. SAE x 1/4" M. NPT.
FU-4C-210	1/4" M. SAE x 3/8" M. NPT.
FU-6C-210	3/8" M. SAE x 3/8" M. NPT.
Temperatura di fusione 140° C. (283° F.)	
FU-4B-283	1/4" M. SAE x 1/4" M. NPT.
FU-4C-283	1/4" M. SAE x 3/8" M. NPT.
FU-6C-283	3/8" M. SAE x 3/8" M. NPT.

BOCCHETTONI ad ALTA TENUTA F. SAE x tubo Ø esterno

Alta resistenza alle sollecitazioni meccaniche e alle vibrazioni.

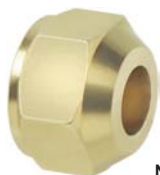


N4- 5 410a

Mod.	Descrizione
N4- 4	Bocchettone ad alta tenuta 1/4" F. SAE x tubo Ø 1/4" esterno.
N4- 5 410a	5/16" F. SAE x Ø 5/16" esterno.
N4- 6	3/8" F. SAE x Ø 3/8" esterno.
N4- 8	1/2" F. SAE x Ø 1/2" esterno.
N4-10	5/8" F. SAE x Ø 5/8" esterno.
N4-12	3/4" F. SAE x Ø 3/4" esterno.

BOCCHETTONI - Femmina SAE x tubo Ø esterno

Bocchettoni Standard (R-22, R-134a, R-404a, R-407c, R-507...) o Rinforzati per le alte pressioni di lavoro del refrigerante R-410a, AZ-20, Puron®...



NS4- 8 410a

Mod.	Descrizione
NS4- 3	Bocchettone 3/16" Femmina SAE x 3/16" O.D. est.
NS4- 4 410a	1/4" F. SAE x Ø 1/4" esterno.
NS4- 5 410a	5/16" F. SAE x Ø 5/16" esterno.
NS4- 6 410a	3/8" F. SAE x Ø 3/8" esterno.
NS4- 8 407c	1/2" F. SAE x Ø 1/2" esterno.
NS4- 8 410a	1/2" F. SAE x Ø 1/2" esterno.
NS4-10 407c	5/8" F. SAE x Ø 5/8" esterno.
NS4-10 410a	5/8" F. SAE x Ø 5/8" esterno.
NS4-12	3/4" F. SAE x Ø 3/4" esterno.
NS4-14	7/8" F. SAE x Ø 7/8" esterno.

BOCCHETTONI RIDOTTI - Femmina SAE x tubo Ø esterno



NRS4-10 8 410A

Mod.	Descrizione
NRS4- 5 4 410a	Bocchettone Ridotto 5/16" Femmina SAE x tubo Ø 1/4" esterno.
NRS4- 6 4 410a	3/8" F. SAE x Ø 1/4" esterno.
NRS4- 6 5 410a	3/8" F. SAE x Ø 5/16" (8 mm.) esterno.
NRS4- 8 6	1/2" F. SAE x Ø 3/8" esterno.
NRS4- 8 6 410a	1/2" F. SAE x Ø 3/8" esterno.
NRS4-10 8	5/8" F. SAE x Ø 1/2" esterno.
NRS4-10 8 410a	5/8" F. SAE x Ø 1/2" esterno.
NRS4-1210	3/4" F. SAE x Ø 5/8" (16 mm.) esterno.
NRS4- 5 6MM	5/16" F. SAE x Ø 6 mm. esterno.
NRS4- 810MM	1/2" F. SAE x Ø 10 mm. esterno.
NRS4-1012MM	5/8" F. SAE x Ø 12 mm. esterno.

BOCCHETTONI ANTIGELO per BT BASSE TEMPERATURE - Femmina SAE

I due fori trattengono il ghiaccio nella zona filettata.



NST4- 6

Mod.	Descrizione
NST4- 4	Bocchettone antigelo 1/4" Femmina SAE x tubo Ø 1/4" esterno.
NST4- 6	3/8" F. SAE x Ø 3/8" esterno.
NST4- 8	1/2" F. SAE x Ø 1/2" esterno.
NST4-10	5/8" F. SAE x Ø 5/8" esterno.

CAPPUCCI ESAGONALI - Femmina SAE

Il Mod. N5- 4 da 1/4" F. SAE (7/16" 20UNF) viene impiegato sull'attacco di servizio delle unità motocondensanti con refrigerante R-404a, R-407c, R-507... mentre il Mod. N5- 5, da 5/16" F. SAE (1/2" 20UNF), su unità con R-410a, AZ-20, Puron®...

* con Guarnizione in rame B3 a codulo lungo



N5- 6

Mod.	Descrizione
N5- 3	Cappuccio esagonale 3/16" Femmina SAE.
N5- 4	1/4" F. SAE*.
N5- 5	5/16" F. SAE*.
N5- 6	3/8" F. SAE*.
N5- 8	1/2" F. SAE*.
N5-10	5/8" F. SAE.
N5-12	3/4" F. SAE.
N5-14	7/8" F. SAE.

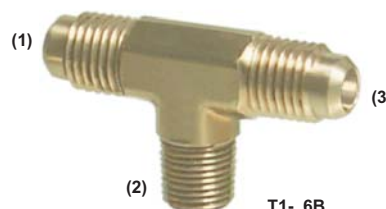
TAPPI ESAGONALI - Maschio SAE



P2- 6

Mod.	Descrizione
P2- 3	Tappo esagonale 3/16" M. SAE.
P2- 4	1/4" M. SAE.
P2- 5	5/16" M. SAE.
P2- 6	3/8" M. SAE.
P2- 8	1/2" M. SAE.
P2-10	5/8" M. SAE.
P2-12	3/4" M. SAE.
P2-14	7/8" M. SAE.

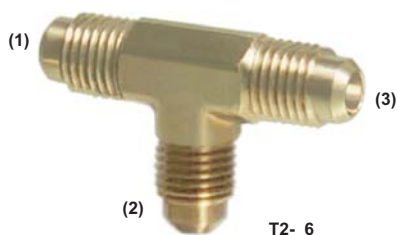
TEE - Maschio SAE x Maschio NPT x Maschio SAE



T1- 6B

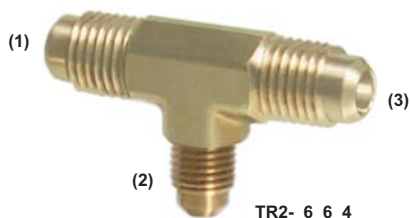
Mod.	Descrizione
T1- 2A	TEE (1) 1/8" Maschio SAE x (2) 1/8" Maschio NPT x (3) 1/8" Maschio SAE.
T1- 4A	1/4" M. SAE x 1/8" M. NPT x 1/4" M. SAE.
T1- 4B	1/4" M. SAE x 1/4" M. NPT x 1/4" M. SAE.
T1- 4C	1/4" M. SAE x 3/8" M. NPT x 1/4" M. SAE.
T1- 5B	5/16" M. SAE x 1/4" M. NPT x 5/16" M. SAE.
T1- 6B	3/8" M. SAE x 1/4" M. NPT x 3/8" M. SAE.
T1- 6C	3/8" M. SAE x 3/8" M. NPT x 3/8" M. SAE.
T1- 6D	3/8" M. SAE x 1/2" M. NPT x 3/8" M. SAE.
T1- 8B	1/2" M. SAE x 1/4" M. NPT x 1/2" M. SAE.
T1- 8C	1/2" M. SAE x 3/8" M. NPT x 1/2" M. SAE.
T1- 8D	1/2" M. SAE x 1/2" M. NPT x 1/2" M. SAE.
T1-10C	5/8" M. SAE x 3/8" M. NPT x 5/8" M. SAE.
T1-10D	5/8" M. SAE x 1/2" M. NPT x 5/8" M. SAE.
T1-12D	3/4" M. SAE x 1/2" M. NPT x 3/4" M. SAE.

TEE - (3) Maschio SAE



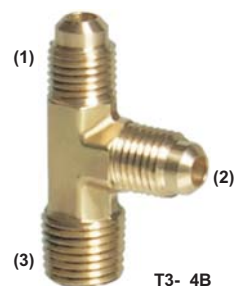
Mod.	Descrizione
T2- 3	TEE 3/16" Maschio SAE x 3/16" Maschio SAE x 3/16" Maschio SAE.
T2- 4	1/4" M. SAE x 1/4" M. SAE x 1/4" M. SAE.
T2- 5	5/16" M. SAE x 5/16" M. SAE x 5/16" M. SAE.
T2- 6	3/8" M. SAE x 3/8" M. SAE x 3/8" M. SAE.
T2- 8	1/2" M. SAE x 1/2" M. SAE x 1/2" M. SAE.
T2-10	5/8" M. SAE x 5/8" M. SAE x 5/8" M. SAE.
T2-12	3/4" M. SAE x 3/4" M. SAE x 3/4" M. SAE.

TEE RIDOTTI - (3) Maschio SAE



Mod.	Descrizione
TR2- 4 4 6	TEE ridotto 1/4" M. SAE x 3/8" M. SAE x 1/4" M. SAE
TR2- 6 6 4	(1,3) 3/8" M. SAE x 1/4" M. SAE.
TR2- 6 6 8	(1,3) 3/8" M. SAE x 1/2" M. SAE.
TR2- 8 8 4	(1,3) 1/2" M. SAE x 1/4" M. SAE.
TR2- 8 8 6	(1,3) 1/2" M. SAE x 3/8" M. SAE.
TR2- 8 810	(1,3) 1/2" M. SAE x 5/8" M. SAE.
TR2-1010 8	(1,3) 5/8" M. SAE x 1/2" M. SAE.

TEE - Maschio SAE x Maschio SAE x Maschio NPT



Mod.	Descrizione
T3- 3A	TEE (1) 3/16" Maschio SAE x (2) 3/16" Maschio SAE x (3) 1/8" Maschio NPT.
T3- 4A	1/4" M. SAE x 1/4" M. SAE x 1/8" M. NPT.
T3- 4B	1/4" M. SAE x 1/4" M. SAE x 1/4" M. NPT.
T3- 5A	5/16" M. SAE x 5/16" M. SAE x 1/8" M. NPT.
T3- 6B	3/8" M. SAE x 3/8" M. SAE x 1/4" M. NPT.
T3- 6C	3/8" M. SAE x 3/8" M. SAE x 3/8" M. NPT.
T3- 8C	1/2" M. SAE x 1/2" M. SAE x 3/8" M. NPT.
T3- 8D	1/2" M. SAE x 1/2" M. SAE x 1/2" M. NPT.
T3-10D	5/8" M. SAE x 5/8" M. SAE x 1/2" M. NPT.
T3-12D	3/4" M. SAE x 3/4" M. SAE x 1/2" M. NPT.
T3-12E	3/4" M. SAE x 3/4" M. SAE x 3/4" M. NPT.

TEE - Maschio SAE x Femmina SAE x Maschio SAE



Mod.	Descrizione
T6- 4	TEE 1/4" Maschio SAE x 1/4" Femmina SAE con Guarnizione conica in rame x 1/4" Maschio SAE.

ADATTATORI - Maschio SAE x Maschio NPT



Mod.	Descrizione
U1- 4A	Adattatore 1/4" Maschio SAE x 1/8" Maschio NPT.
U1- 4B	1/4" M. SAE x 1/4" M. NPT.
U1- 4C	1/4" M. SAE x 3/8" M. NPT.
U1- 4D	1/4" M. SAE x 1/2" M. NPT.
U1- 5A	5/16" M. SAE x 1/8" M. NPT.
U1- 5B	5/16" M. SAE x 1/4" M. NPT.
U1- 5C	5/16" M. SAE x 3/8" M. NPT.
U1- 6A	3/8" M. SAE x 1/8" M. NPT.
U1- 6B	3/8" M. SAE x 1/4" M. NPT.

U1- 6C	3/8" Maschio SAE x 3/8" Maschio NPT.
U1- 6D	3/8" M. SAE x 1/2" M. NPT.
U1- 6E	3/8" M. SAE x 3/4" M. NPT.
U1- 8A	1/2" M. SAE x 1/8" M. NPT.
U1- 8B	1/2" M. SAE x 1/4" M. NPT.
U1- 8C	1/2" M. SAE x 3/8" M. NPT.
U1- 8D	1/2" M. SAE x 1/2" M. NPT.
U1- 8E	1/2" M. SAE x 3/4" M. NPT.
U1-10B	5/8" M. SAE x 1/4" M. NPT.
U1-10C	5/8" M. SAE x 3/8" M. NPT.
U1-10D	5/8" M. SAE x 1/2" M. NPT.
U1-10E	5/8" M. SAE x 3/4" M. NPT.
U1-12C	3/4" M. SAE x 3/8" M. NPT.
U1-12D	3/4" M. SAE x 1/2" M. NPT.
U1-12E	3/4" M. SAE x 3/4" M. NPT.
U1-14E	7/8" M. SAE x 3/4" M. NPT.

GIUNTI Standard - Maschio SAE x Maschio SAE



U2- 5

Mod.	Descrizione
U2- 4	Giunto Standard 1/4" Maschio SAE x 1/4" Maschio SAE.
U2- 5	5/16" M. SAE x 5/16" M. SAE.
U2- 6	3/8" M. SAE x 3/8" M. SAE.
U2- 8	1/2" M. SAE x 1/2" M. SAE.
U2-10	5/8" M. SAE x 5/8" M. SAE.
U2-12	3/4" M. SAE x 3/4" M. SAE.
U2-14	7/8" M. SAE x 7/8" M. SAE.

GIUNTI Ridotti - Maschio SAE x Maschio SAE



UR2- 6 4

Mod.	Descrizione
UR2- 5 4	Giunto ridotto 5/16" Maschio SAE x 1/4" Maschio SAE
UR2- 6 4	3/8" M. SAE x 1/4" M. SAE.
UR2- 6 5	3/8" M. SAE x 5/16" M. SAE.
UR2- 8 4	1/2" M. SAE x 1/4" M. SAE.
UR2- 8 5	1/2" M. SAE x 5/16" M. SAE.
UR2- 8 6	1/2" M. SAE x 3/8" M. SAE.
UR2-10 5	5/8" M. SAE x 5/16" M. SAE.
UR2-10 6	5/8" M. SAE x 3/8" M. SAE.
UR2-10 8	5/8" M. SAE x 1/2" M. SAE.
UR2-12 8	3/4" M. SAE x 1/2" M. SAE.
UR2-1210	3/4" M. SAE x 5/8" M. SAE.

ADATTATORI - Maschio SAE x Femmina NPT

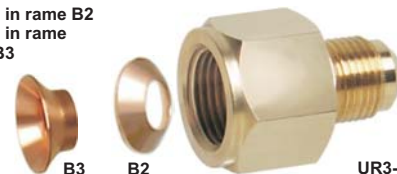


U3- 5A

Mod.	Descrizione
U3- 41	Adattatore 1/4" Maschio SAE x 1/16" Femmina NPT.
U3- 4A	1/4" M. SAE x 1/8" F. NPT.
U3- 4B	1/4" M. SAE x 1/4" F. NPT.
U3- 4C	1/4" M. SAE x 3/8" F. NPT.
U3- 4D	1/4" M. SAE x 1/2" F. NPT.
U3- 51	5/16" M. SAE x 1/16" F. NPT.
U3- 5A	5/16" M. SAE x 1/8" F. NPT.
U3- 5B	5/16" M. SAE x 1/4" F. NPT.
U3- 5C	5/16" M. SAE x 3/8" F. NPT.
U3- 6A	3/8" M. SAE x 1/8" F. NPT.
U3- 6B	3/8" M. SAE x 1/4" F. NPT.
U3- 6C	3/8" M. SAE x 3/8" F. NPT.
U3- 6D	3/8" M. SAE x 1/2" F. NPT.
U3- 6E	3/8" M. SAE x 3/4" F. NPT.
U3- 8B	1/2" M. SAE x 1/4" F. NPT.
U3- 8C	1/2" M. SAE x 3/8" F. NPT.
U3- 8D	1/2" M. SAE x 1/2" F. NPT.
U3- 8E	1/2" M. SAE x 3/4" F. NPT.
U3-10C	5/8" M. SAE x 3/8" F. NPT.
U3-10D	5/8" M. SAE x 1/2" F. NPT.

ADATTATORI - Femmina SAE* (**) x Maschio SAE

* con Guarnizione in rame B2
 ** con Guarnizione in rame a codolo lungo B3



B3

B2

UR3- 5 4 410a

Mod.	Descrizione
UR3- 4 5 410a	Adattatore 1/4" F. SAE** x 5/16" M. SAE.
UR3- 4 6 410a	1/4" F. SAE** x 3/8" M. SAE.
UR3- 4 8 410a	1/4" F. SAE** x 1/2" M. SAE.
UR3- 5 4 410a	5/16" F. SAE** x 1/4" M. SAE.
UR3- 5 6 410a	5/16" F. SAE** x 3/8" M. SAE.
UR3- 5 8 410a	5/16" F. SAE** x 1/2" M. SAE.
UR3- 6 4 410a	3/8" F. SAE* x 1/4" M. SAE.
UR3- 6 5 410a	3/8" F. SAE* x 5/16" M. SAE.
UR3- 6 8 410a	3/8" F. SAE** x 1/2" M. SAE.
UR3- 610 410a	3/8" F. SAE** x 5/8" M. SAE.
UR3- 8 4 410a	1/2" F. SAE** x 1/4" M. SAE.
UR3- 8 6 410a	1/2" F. SAE** x 3/8" M. SAE.
UR3- 810 410a	1/2" F. SAE** x 5/8" M. SAE.
UR3- 812 410a	1/2" F. SAE** x 3/4" M. SAE.
UR3-10 8 410a	5/8" F. SAE* x 1/2" M. SAE.

UR3-10 8 410a	5/8" F. SAE** x 1/2" M. SAE.
UR3-1012 410a	5/8" F. SAE** x 3/4" M. SAE.
UR3-12 8	3/4" F. SAE* x 1/2" M. SAE.
UR3-1210	3/4" F. SAE* x 5/8" M. SAE.

ADATTATORI - Maschio SAE x tubo Ø esterno a saldare



US3- 6 6

Mod.	Descrizione
US3- 4 4	Adattatore 1/4" Maschio SAE x Ø 1/4" est. a saldare.
US3- 4 5	1/4" M. SAE x Ø 5/16" (8 mm.) est. a sald.
US3- 4 6	1/4" M. SAE x Ø 3/8" est. a sald.
US3- 5 4	5/16" M. SAE x Ø 1/4" est. a sald.
US3- 5 5	5/16" M. SAE x Ø 5/16" (8 mm.) est. a sald.
US3- 5 6	5/16" M. SAE x Ø 3/8" est. a sald.
US3- 6 4	3/8" M. SAE x Ø 1/4" est. a sald.
US3- 6 5	3/8" M. SAE x Ø 5/16" (8 mm.) est. a sald.
US3- 6 6	3/8" M. SAE x Ø 3/8" est. a sald.
US3- 6 8	3/8" M. SAE x Ø 1/2" est. a sald.
US3- 610	3/8" M. SAE x Ø 5/8" (16 mm.) est. a sald.
US3- 8 5	1/2" M. SAE x Ø 5/16" (8 mm.) est. a sald.
US3- 8 6	1/2" M. SAE x Ø 3/8" est. a sald.
US3- 8 8	1/2" M. SAE x Ø 1/2" est. a sald.
US3- 810	1/2" M. SAE x Ø 5/8" (16 mm.) est. a sald.
US3-10 6	5/8" M. SAE x Ø 3/8" est. a sald.
US3-10 8	5/8" M. SAE x Ø 1/2" est. a sald.
US3-1010	5/8" M. SAE x Ø 5/8" (16 mm.) est. a sald.
US3-1012	5/8" M. SAE x Ø 3/4" est. a sald.
US3-1014	5/8" M. SAE x Ø 7/8" est. a sald.
US3-12 8	3/4" M. SAE x Ø 1/2" est. a sald.
US3-1210	3/4" M. SAE x Ø 5/8" (16 mm.) est. a sald.
US3-1212	3/4" M. SAE x Ø 3/4" est. a sald.
US3-1214	3/4" M. SAE x Ø 7/8" est. a sald.
US3-1414	7/8" M. SAE x Ø 7/8" est. a sald.
US3- 4 6MM	Adattatore 1/4" Maschio SAE x Ø 6 mm. esterno a saldare.
US3- 410MM	1/4" M. SAE x Ø 10 mm. est. a sald.
US3- 5 6MM	5/16" M. SAE x Ø 6 mm. est. a sald.
US3- 510MM	5/16" M. SAE x Ø 10 mm. est. a sald.
US3- 610MM	3/8" M. SAE x Ø 10 mm. est. a sald.
US3- 612MM	3/8" M. SAE x Ø 12 mm. est. a sald.
US3- 810MM	1/2" M. SAE x Ø 10 mm. est. a sald.
US3- 812MM	1/2" M. SAE x Ø 12 mm. est. a sald.
US3- 814MM	1/2" M. SAE x Ø 14 mm. est. a sald.
US3-1014MM	5/8" M. SAE x Ø 14 mm. est. a sald.
US3-1018MM	5/8" M. SAE x Ø 18 mm. est. a sald.
US3-1218MM	3/4" M. SAE x Ø 18 mm. est. a sald.
US3-1222MM	3/4" M. SAE x Ø 22 mm. est. a sald.

MANICOTTO - (2) Femmina SAE esagonale con Guarnizione in rame a codolo lungo (B3)



U4- 5410a

Mod.	Descrizione
U4- 4 410a	Manicotto esagonale 1/4" F. SAE c/guarnizione in rame a codolo lungo x 1/4" F. SAE c/guarnizione in rame a c.l.
U4- 5 410a	5/16" F. SAE x 5/16" F. SAE.
U4- 6 410a	3/8" F. SAE x 3/8" F. SAE.
U4- 8 410a	1/2" F. SAE x 1/2" F. SAE.
U4-10 410a	5/8" F. SAE x 5/8" F. SAE.
U4-12 410a	3/4" F. SAE* x 3/4" F. SAE*.

GIUNTO - (2) Femmina SAE* esagonale girevole con Guarnizione conica in rame (** a codolo lungo)



US4- 4410a

Mod.	Descrizione
US4- 4 410a	Giunto 1/4" F. SAE** esagonale girev. c/guarn. conica in rame a codolo lungo x 1/4" F. SAE** esagonale girevole c/guarnizione conica in rame a codolo lungo.
US4- 5	5/16" F. SAE* x 5/16" F. SAE*.
US4- 6 410a	3/8" F. SAE** x 3/8" F. SAE**.
US4- 8 410a	1/2" F. SAE** x 1/2" F. SAE**.
US4-10 410a	5/8" F. SAE** x 5/8" F. SAE**.
US4-12 410a	3/4" F. SAE** x 3/4" F. SAE**.

GIUNTO RIDOTTO - (2) Femmina SAE esagonale girevole con Guarnizione conica in rame a codolo lungo



URS4- 6 4410a

Mod.	Descrizione
URS4- 5 4410a	Giunto ridotto 5/16" F. SAE esagonale girevole con guarnizione conica in rame a codolo lungo x 1/4" F. SAE esagonale girevole con guarnizione conica in rame a codolo lungo.
URS4- 6 4410a	3/8" F. SAE x 1/4" F. SAE.
URS4- 8 6410a	1/2" F. SAE x 3/8" F. SAE.
URS4-10 8 410a	5/8" F. SAE x 1/2" F. SAE.
URS4-1210 410a	3/4" F. SAE x 5/8" F. SAE.

ADATTATORE - Femmina SAE* con Guarnizione conica in rame x Maschio NPT



U5- 5A410a

Mod.	Descrizione
U5- 41 410a	Adattatore 1/4" Femm. SAE** esag. con Guarnizione conica in rame a codulo lungo x 1/16" Maschio NPT.
U5- 4A 410a	1/4" F. SAE** x 1/8" M. NPT.
U5- 4B 410a	1/4" F. SAE** x 1/4" M. NPT.
U5- 4C 410a	1/4" F. SAE** x 3/8" M. NPT.
U5- 51 410a	5/16" F. SAE* x 1/16" M. NPT.
U5- 5A 410a	5/16" F. SAE* x 1/8" M. NPT.
U5- 5B 410a	5/16" F. SAE* x 1/4" M. NPT.
U5- 5C 410a	5/16" F. SAE* x 3/8" M. NPT.
U5- 6B 410a	3/8" F. SAE** x 1/4" M. NPT.
U5- 6C 410a	3/8" F. SAE** x 3/8" M. NPT.
U5- 6D 410a	3/8" F. SAE** x 1/2" M. NPT.
U5- 8C 410a	1/2" F. SAE** x 3/8" M. NPT.
U5- 8D 410a	1/2" F. SAE** x 1/2" M. NPT.

ADATTATORI - Femmina SAE** esagonale girevole con Guarnizione conica in rame a codulo lungo x Ø tubo esterno a saldare



B3

U5- 6 6410a

Mod.	Descrizione
US5- 4 4410a	Adattatore 1/4" Femmina SAE** esagonale girevole con guarnizione conica in rame a codulo lungo x tubo Ø 1/4" esterno a saldare R-410a.
US5- 6 6410a	3/8" F. SAE** Ø 3/8" est. a saldare. R-410a.
US5- 8 8410a	1/2" F. SAE** Ø 1/2" est. a saldare. R-410a.
US5-1010 410a	5/8" F. SAE** Ø 5/8" est. a saldare. R-410a.
US5-1212 410a	3/4" F. SAE** Ø 3/4" est. a saldare. R-410a.

ADATTATORI - Femmina SAE* x Femmina NPT

- * con Guarnizione in rame B2
- ** con Guarnizione in rame a codulo lungo B3



B3

B2

U6- 5A410a

Mod.	Descrizione
U6- 41 410a	Adattatore 1/4" Femmina SAE** con Guarnizione conica in rame con codulo lungo x 1/16" Femmina NPT. Per R-410a.
U6- 4A 410a	1/4" F. SAE** x 1/8" F. NPT. R-410a.
U6- 4B 410a	1/4" F. SAE** x 1/4" F. NPT. R-410a.
U6- 4C 410a	1/4" F. SAE** x 3/8" F. NPT. R-410a.
U6- 51 410a	5/16" F. SAE* x 1/16" F. NPT. R-410a.
U6- 5A 410a	5/16" F. SAE* x 1/8" F. NPT. R-410a.
U6- 5B 410a	5/16" F. SAE* x 1/4" F. NPT. R-410a.
U6- 5C 410a	5/16" F. SAE* x 3/8" F. NPT. R-410a.
U6- 61 410a	3/8" F. SAE** x 1/16" F. NPT. R-410a.
U6- 6A 410a	3/8" F. SAE** x 1/8" F. NPT. R-410a.
U6- 6B 410a	3/8" F. SAE** x 1/4" F. NPT. R-410a.
U6- 6C 410a	3/8" F. SAE** x 3/8" F. NPT. R-410a.
U6- 8B 410a	1/2" F. SAE** x 1/4" F. NPT. R-410a.
U6- 8C 410a	1/2" F. SAE** x 3/8" F. NPT. R-410a.

PROLUNGHE - Femmina SAE x Maschio SAE

- * con Guarnizione in rame B2
- ** con Guarnizione in rame a codulo lungo B3



B3

B2

U3- 4410a

Mod.	Descrizione
U3- 4410a	Prolunga 1/4" Femmina SAE** c/guarnizione conica in rame a codulo lungo x 1/4" Maschio SAE.
U3- 5410a	5/16" F. SAE* x 5/16" M. SAE.
U3- 6410a	3/8" F. SAE** x 3/8" M. SAE.
U3- 8	1/2" F. SAE** x 1/2" M. SAE.
U3- 8410a	1/2" F. SAE** x 1/2" M. SAE.
U3-10	5/8" F. SAE** x 5/8" M. SAE.
U3-10410a	5/8" F. SAE** x 5/8" M. SAE.

CONTRODADI ESAGONALI - Femmina SAE



HLN- 4

Mod.	Descrizione
HLN- 4	Controdado 1/4" Femmina SAE - Esagono 17 x 6,00 mm
HLN- 5	5/16" F. SAE - Esagono 19 x 6,00 mm.
HLN- 6	3/8" F. SAE - Esagono 22 x 6,00 mm.
HLN- 8	1/2" F. SAE - Esagono 26 x 6,35 mm.
HLN-10	5/8" F. SAE - Esagono 29 x 6,35 mm.