

**CERCAFUGHE ELETTRONICO SELETTIVO per GAS REFRIGERANTI - SENSORE ad EFFETTO "CORONA"**

Questo nuovo cercafughe elettronico è in grado di rilevare perdite estremamente piccole di tutti i refrigeranti CFC, HFC e HCFC (R-12, R-22, R-134a, R-404a, R-407c, R-410a, R-507...).

Grazie alla sonda flessibile è in grado di raggiungere anche zone di difficile accesso.

**Questo cercafughe NON deve essere usato per rilevare perdite di gas combustibili (R-290 Propano, R-600 Butano, R-600a Isobutano...).**

Il sofisticato circuito elettronico permette di localizzare perdite dell'ordine di 3 gr./anno (1/10 di oncia per anno).

I pulsanti a membrana, posti sull'impugnatura, permettono di selezionare 3 - tre livelli di sensibilità (5 - cinque livelli di rilevamento di tipo luminoso verde-rosso).

**Applicazioni :**

Il Cercafughe Selettivo ad effetto "corona" è in grado di rilevare tutti i refrigeranti alogenati (contenenti Cloro e Fluoro), come ad esempio:

**CFC :** R-11, R-12, R-13, R-13b1, R-113, R-114, R-500, R-502, R-503...

**HCFC :** R-22, R-123, Forane 123, R-124, Suva 124, R-401a, R-401b, R-402a, R-402b, R-403b, R-406a, R-408a, R-409a, Suva Centri-LP...

**HFC :** R-23, R-125, Suva 125, R-134a, Forane 134a, R-404a, Forane 404a, R-407a, R-407b, R-407c, R-507 (Genetron AZ-50)...

**MISCELE :** R-410a (Genetron AZ-20, Puron® Carrier), HP62, HP80, HP81, MP39, MP52, MP66, Suva 95, AC9000 (DuPont) - Klea 66 - Forane FX56, Forane FX10, Forane FX70, Forane FX220 (Elf Atochem)...

Lo strumento è idoneo per molte altre applicazioni tra cui :

- Rilevare perdite negli impianti di Condizionamento, di Refrigerazione e nei Climatizzatori per auto, nelle Unità di Recupero/Riciclaggio e/o Rigenerazione, nelle bombole per lo stoccaggio...;
- Rilevare perdite di Ossido di Etilene negli impianti ospedalieri di sterilizzazione, poiché rileva il propellente alogenato;
- Rilevare i gas del Gruppo SF-6 presenti nei trasformatori elettrici ad alta tensione;
- Rilevare i componenti delle sostanze usate nel lavaggio a secco, come ad esempio il PerClorEtilene;
- Rilevare il gas Halon presenti negli estintori;
- Rilevare le perdite anche in ambienti saturi di gas;
- Rilevare anche minime tracce di gas alogenati, grazie alla sua estrema sensibilità.

**Caratteristiche Tecniche :**

**Principio di individuazione delle perdite :** ad effetto "corona" negativo in corrente continua;

**Tipo di sensore :** a ionizzazione, a compensazione automatica;

**Pompa :** "a turbolenza" senza parti in movimento;

**Pulsante a membrana :** a doppia funzione OFF (Spento), ON (Acceso);

**Pulsante a membrana :** RESET (Azzeramento);

**Pulsanti a membrana :** SENSIVITY (Sensibilità) in aumento o in diminuzione;

**Refrigeranti :** CFC, HCFC, HFC e Nuove miscele, SF6;

**Massima Sensibilità :** Conforme alle Norme SAE J1627 Settore Auto. Certificato per R-12, R-22, R-134a;

**Sensibilità :** 3 gr./anno;

**Scala a 5 LED luminosi (verde/rosso):** la frequenza del lampeggio è proporzionale all'entità della perdita;

**Segnale acustico :** Intermittente - in Funzionamento; Continuo - Perdita;

**Alimentazione :** (2) batterie da 1,5V tipo "C" Alcaline;

**Durata batterie :** 50 ore c.a in uso continuato;

**Temperatura di funzionamento :** 0° ÷ 52° C.;

**Sonda flessibile :** in Acciaio inossidabile spiralato, rivestita in PVC, per raggiungere anche i punti di difficile accesso. Lunghezza 400 mm.;

**Dimensioni strumento :** 127 x 73 x 178 (h) mm. s/sonda;

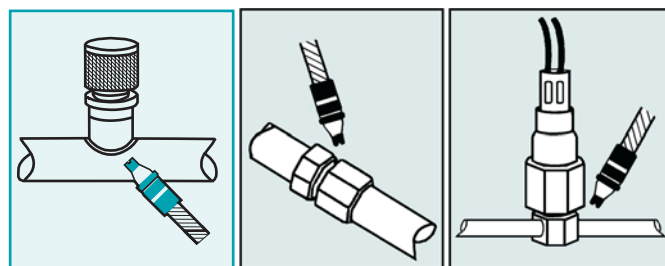
**Dimensioni valigetta :** 370 x 227 x 127 (h) mm.;

**Peso strumento :** 560 gr.;

**Peso complessivo :** 730 gr.

**Di serie vengono forniti :**

- (2) Batterie da 1,5V tipo "C" Alcalino;
- (1) Sensore di ricambio;
- (1) Valigetta in ABS antiurto.



Ricerca di perdite su valvole di servizio.

Ricerca di perdite su giunti meccanici di tenuta.

Ricerca di perdite su controlli (pressostati di Alta o Bassa ...).



LSXRL



SAE J1627  
R-12, R-22, R-134a



RLD-100

Mod.	Descrizione
RLD-100	Cercafughe elettronico selettivo per gas refrigeranti CFC, HCFC, HFC, loro miscele e SF6. Con (2) Batterie, (1) Sensore ad effetto "corona" di Ricambio e Valigetta in ABS antiurto.
<b>Accessori</b>	
LSXRL	Provetta campione per punto di riferimento delle perdite.
<b>Parti di Ricambio</b>	
RLDX01	Sensore ad effetto "Corona".
RLDX02	Valigetta in ABS antiurto.

### “INSPECTOR” CERCAFUGHE ELETTRONICO per GAS REFRIGERANTI 2 IN 1

Il Cercafughe Mod. RLD-200 è uno strumento veramente completo in quanto combina funzioni proprie di più cercafughe (Cercafughe Elettronico / Cercafughe a raggi ultravioletti UVA con tecnologia LED).

La sonda è costruita in metallo flessibile e perciò facilmente orientabile per raggiungere direttamente anche zone di difficile accesso.

Questo strumento è in grado di rilevare perdite di refrigerante dell'ordine di 3 gr./anno (1/10 di oncia per anno).

Il cercafughe elettronico RLD-200 è conforme alle Normative CE, UL 1N88, SAE J1627 per R-12 e R-134a pertanto può essere impiegato anche nel Settore Automobilistico per la ricerca di perdite nei circuiti di condizionamento.

#### Funzione dei Tasti a membrana :

- **UV LIGHT** per attivare la funzione a raggi UVA Ultravioletti;
- **ON / OFF** per Accendere o Spegnerlo lo strumento;
- **MUTE** permette di disattivare l'allarme acustico (solamente display a LED luminosi verde-rosso-giallo);
- **RESET** cancella i valori precedentemente elaborati dal microprocessore e adatta lo strumento alle nuove condizioni di lavoro;
- **SENSITIVITY** permette di selezionare fino a 6 - sei livelli di sensibilità con 15 - quindici livelli di rilevamento di tipo luminoso e/o acustico, riuscendo così ad individuare perdite di ogni entità. La sensibilità ottimale per i **CFC** (R-11, R-12, R-22, R-113, R-114, R-115, R-500, R-502...) e gli **HCFC** (R-22, R-123, R-124, R-141b, R-142b...) è **1 ÷ 5**, mentre per gli **HFC** (R-23, R-32, R-125, R-134a, R-143a, R-152a, R-507...) è **5 ÷ 10** e le **Miscela** R-402a (HP-80), R-404a (HP62, FX70), R-407c (9000, Klea 66), R-409a, R-410a (AZ-20, Puron®...) è **10 ÷ 15**.

#### Caratteristiche Tecniche Cercafughe Elettronico :

**Principio di individuazione delle perdite :** ad effetto "corona" negativo in corrente continua;

**Tipo di sensore :** a ionizzazione, a compensazione automatica;

**Pompa :** "a turbolenza" senza parti in movimento;

**Refrigeranti :** CFC, HCFC, HFC e nuove Miscela, SF6;

**Sensibilità :** 6 livelli di sensibilità.

(CFC, HCFC, HFC) 3 gr./anno;

**Alimentazione :** (2) pile da 1,5V tipo "C" Alcalino (fornite);

**Indicatore batterie scariche :** lampeggio intermittente;

**Durata :** 50 ore c.a in uso continuato;

**Temperatura di funzionamento :** 0° ÷ 52° C..

#### Caratteristiche Tecniche Cercafughe UVA :

**Tempo di preriscaldamento :** istantaneo;

**Lampada :** fascio concentrato sull'estremità della sonda flessibile. Microlampada di emissione dei raggi UVA Ø 9,56 mm. a tecnologia LED.

**NOTA :** Impiegare uno specchio per ispezioni per raggiungere le zone non influenzate direttamente dal fascio di luce UVA (Fare riferimento alla Pag. 34I della Sez. Attrezzatura).

**Sonda flessibile :** in Acciaio inossidabile spiralato, rivestita in PVC, per raggiungere anche i punti di difficile accesso. Lunghezza 310 mm. Estremità con doppio alloggiamento per sensore e per lampada UVA a LED;

**Dimensioni strumento :** 127 x 73 x 178 (h) mm.;

**Dimensioni valigetta :** 370 x 227 x 127 (h) mm.;

**Peso strumento :** 590 Kg.;

**Peso complessivo :** 750 gr.

#### Di serie vengono forniti:

- (2) Pile da 1,5V tipo "C" Alcalino;
- (1) Sensore di ricambio;
- (1) Occhiale di protezione dai raggi UVA;
- (1) Valigetta in ABS antiurto.



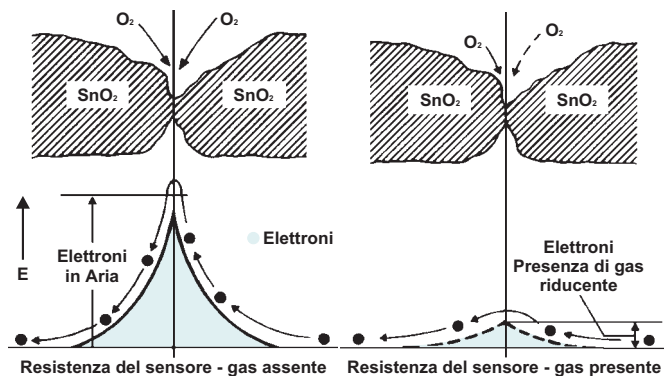
Mod.	Descrizione
RLD-200	"Inspector" Cercafughe elettronico per gas refrigeranti 2 in 1 per CFC, HCFC, HFC + lampada a raggi UVA. Con Batterie, Sensore ad effetto "Corona" di Ricambio, Occhiali di protezione e Valigetta in ABS antiurto.
<b>Accessori</b>	
UVUCD- 2	Additivo tracciante fluorescente "Universale" concentrato per 25 applicazioni (una dose ogni 3,2 Kg. di refrigerante). Recipiente da 60 ml.
UVDR- 4	Detergente spray per la rimozione dell'additivo tracciante fluorescente su superfici. Recipiente da 120 ml.
LSXRL	Provetta campione per punto di riferimento delle perdite.
<b>Parti di Ricambio</b>	
UVSG	Occhiali di protezione dai raggi UVA Ultravioletti con custodia morbida in vinile.
RLDX01	Sensore ad effetto "Corona".
RLDX03	Lampadina a LED a raggi UVA Ultravioletti.
RLDX04	Valigetta in ABS antiurto.

**CERCAFUGHE ELETTRONICO a DIODO CALDO per GAS REFRIGERANTI 2 IN 1 a BATTERIE RICARICABILI**

Questo nuovo cercafughe elettronico è in grado di rilevare perdite estremamente piccole di tutti i refrigeranti CFC, HFC e HCFC (R-12, R-22, R-134a, R-404a, R-407c, R-410a, AZ-20, Puron®, R-507, AZ-50...).

Grazie alla sonda flessibile, con prolunga, è in grado di raggiungere anche zone di difficile accesso.

**Il Cercafughe RLD-500 non deve essere usato per rilevare perdite di Gas Combustibili (R-290 Propano, R-600 Butano, R-600a Isobutano...), per tali necessità esiste il Mod. RLD-750.**



**Principio di funzionamento :**

L'elemento sensore è costituito da un semiconduttore in SnO<sub>2</sub> Biossido di Stagno che ha la proprietà di avere una bassa conducibilità in aria. Quando questo elemento viene riscaldato ad alta temperatura l'ossigeno viene assorbito dalla superficie cristallina formando una "barriera" di potenziale, con carica negativa, che impedisce agli elettroni di muoversi liberamente. In presenza di gas la "barriera" di potenziale diminuisce e la conducibilità aumenta in funzione della concentrazione in aria. Il circuito elettronico del cercafughe converte il valore di conducibilità in un segnale in uscita corrispondente alla concentrazione di gas.

**Funzione dei Tasti a membrana :**

- **UV LIGHT** attiva la funzione a Raggi UVA Ultravioletti;
- **OFF /ON** (Acceso - Spento) a doppia funzione;
- **MUTE** permette di disattivare l'allarme acustico (solamente display a LED luminosi verde-rosso);
- **RESET** cancella i valori precedentemente elaborati dal microprocessore e adatta lo strumento alle nuove condizioni di lavoro;
- **SENSIVITY** permette di selezionare fino a 6 - sei livelli di sensibilità (in aumento o in diminuzione);

**Caratteristiche tecniche :**

**Principio di individuazione delle perdite :** Sensore al SnO<sub>2</sub> Biossido di Stagno in tubo in Alumina Ceramica con riscaldatore incorporato;

**Pompa :** ad alta portata;

**Refrigeranti :** CFC, HCFC, HFC e Nuove miscele;

**Sensibilità :** 3 gr./anno (10 ÷ 3.000 ppm Parti Per Milione);

**Scala a 6 LED luminosi (verde/rosso):** i LED illuminati sono proporzionali all'entità della perdita;

**Segnale acustico :** Intermittente - in Funzionamento;  
Continuo - Localizzazione Perdita;  
Disattivato - con tasto MUTE;

**Lampada a raggi UVA :** fascio concentrato sull'estremità della sonda flessibile. Microlampada di emissione dei raggi UVA Ø 9,56 mm. a tecnologia LED.

**NOTA :** Impiegare uno specchio per ispezioni per raggiungere le zone non influenzate direttamente dal fascio di luce UVA (Fare riferimento alla Pag. 311 della Sez. Attrezzatura).

**Alimentazione :** (2) Pile 1,2V "C" ricaricabili MI-MH Nichel Metal Hydride (fornite);

**Caricabatterie :** 230V-1f-50Hz C.A. 200mA / 3V C.C. 1000mA (fornito);

**Tempo di ricarica delle batterie :** 4 ore c.a.;

**Indicatore di stato delle batterie :** 6 LED luminosi rosso e verde (tutti i LED verdi - batterie scariche);

**Durata della carica :** 8 ore c.a in uso continuato;

**Autonomia delle ricariche :** 1.000 cicli;

**Temperatura di funzionamento :** 0° ÷ 52° C.;

**Tempo di preriscaldamento :** 25 secondi;

**Sonda flessibile :** in Acciaio inossidabile spiralato, rivestita in PVC, per raggiungere anche i punti di difficile accesso. Lunghezza 420 mm.;

**Sonda di estensione :** per tubi di piccolo Ø - L. 127 mm.;

**Dimensioni strumento :** 127 x 73 x 178 (h) mm. s/sonda;

**Dimensioni valigetta :** 370 x 227 x 127 (h) mm.;

**Peso strumento :** 490 gr.;

**Peso complessivo :** 730 gr.;

**Certificazione :** Conforme alle Norme SAE J1627 Settore Auto per R-12, R-22, R-134a.



Mod.	Descrizione
RLD-500	Cercafughe elettronico a Diodo Caldo per gas refrigeranti CFC, HCFC, HFC con Lampada a LED a raggi UVA Ultravioletti. Con (2) Batterie ricaricabili al Ni-Mh, Caricabatterie a 230V-1f-50Hz, Occhiali di protezione con custodia morbida in vinile e Valigetta in ABS antiurto.

**Accessori**

UVUCD- 2	Additivo tracciante fluorescente "Universale" concentrato per 25 applicazioni (una dose ogni 3,2 Kg. di refrigerante). Recipiente da 60 ml.
UVDR- 4	Detergente spray per la rimozione dell'additivo tracciante fluorescente su superfici. Recipiente da 120 ml.
LSXRL	Provetta campione per punto di riferimento delle perdite.

**Parti di Ricambio**

UVSG	Occhiali di protezione dai raggi UVA Ultravioletti con custodia morbida in vinile.
RLDX05	Sensore a diodo caldo.
RLDX03	Lampadina a LED a raggi UVA Ultravioletti.
RLDX06	Valigetta in ABS antiurto.

<b>LIBRETTO d'IMPIANTO</b>	
D.P.R. 147 del 15 Febbraio 2006 - Gazzetta Ufficiale della Repubblica Italiana No. 85 11 Aprile 2006	
<b>Estremi del Gestore dell'Apparecchiatura o Impianto</b>	
Nome :	
Indirizzo :	
Telefono :	
Fax :	
E-mail :	
Attività :	
<b>Caratteristiche dell'Apparecchiatura o Impianto</b>	
Tipo :	
Località :	
Tipo di Refrigerante :	
Carica di Refrigerante (Kg.) :	
<b>Estremi del Manutentore</b>	
Nome e Qualifica <sup>(1)</sup> :	
Azienda :	
Partita I.V.A. :	
Numero di Iscrizione Elenco Professionale <sup>(2)</sup> :	
<b>Recupero delle Sostanze Controllate</b>	
Tipologia della sostanza controllata recuperata :	
Quantità (Kg.) :	
Data del Recupero :	
Tipologia del Refrigerante Sostitutivo :	
Quantità (Kg.) del Refrigerante Sostitutivo :	/ / /
Data dell'Ultimo Controllo :	/ / /
<b>Verifica Iniziale</b>	
Data Verifica Iniziale :	
<b>Verifica Periodica</b>	
Data Verifica Periodica :	/ / /
Tipo e Sensibilità del Cercafughe (Grammi/Anno) :	RLD- / 3 grammi/Anno
<b>Risultato dei Controlli</b>	
Assenza di Fughe <input type="checkbox"/> Una o Più Fughe Riparate <input type="checkbox"/>	
Quantità di Refrigerante aggiunto (Kg.) in seguito alla Fuga :	
Fughe che richiedono l'interruzione del funzionamento dell'impianto	
Da Riparare entro il :	
Riparazione Fuga :	
Data della Riparazione Fuga :	
Descrizione della Riparazione :	
Data :	Firma del Manutentore      Firma del Responsabile Impianto o Apparecchiatura
NOTE :	
<sup>(1)</sup> Nome del Manutentore dell'Apparecchiatura o dell'Impianto.	
<sup>(2)</sup> Numero Iscrizione all'Albo Professionale presso le Camere di Commercio.	

<b>LIBRETTO d'IMPIANTO</b>	
D.P.R. 147 del 15 Febbraio 2006 - Gazzetta Ufficiale della Repubblica Italiana No. 85 11 Aprile 2006	
<b>Estremi del Gestore dell'Apparecchiatura o Impianto</b>	
Nome :	
Indirizzo :	
Telefono :	
Fax :	
E-mail :	
Attività :	
<b>Caratteristiche dell'Apparecchiatura o Impianto</b>	
Tipo :	
Località :	
Tipo di Refrigerante :	
Carica di Refrigerante (Kg.) :	
<b>Estremi del Manutentore</b>	
Nome e Qualifica <sup>(1)</sup> :	
Azienda :	
Partita I.V.A. :	
Numero di Iscrizione Elenco Professionale <sup>(2)</sup> :	
<b>Recupero delle Sostanze Controllate</b>	
Tipologia della sostanza controllata recuperata :	
Quantità (Kg.) :	
Data del Recupero :	
Tipologia del Refrigerante Sostitutivo :	
Quantità (Kg.) del Refrigerante Sostitutivo :	/ / /
Data dell'Ultimo Controllo :	/ / /
<b>Verifica Iniziale</b>	
Data Verifica Iniziale :	
<b>Verifica Periodica</b>	
Data Verifica Periodica :	/ / /
Tipo e Sensibilità del Cercafughe (Grammi/Anno) :	RLD- / 3 grammi/Anno
<b>Risultato dei Controlli</b>	
Assenza di Fughe <input type="checkbox"/> Una o Più Fughe Riparate <input type="checkbox"/>	
Quantità di Refrigerante aggiunto (Kg.) in seguito alla Fuga :	
Fughe che richiedono l'interruzione del funzionamento dell'impianto	
Da Riparare entro il :	
Riparazione Fuga :	
Data della Riparazione Fuga :	
Descrizione della Riparazione :	
Data :	Firma del Manutentore      Firma del Responsabile Impianto o Apparecchiatura
NOTE :	
<sup>(1)</sup> Nome del Manutentore dell'Apparecchiatura o dell'Impianto.	
<sup>(2)</sup> Numero Iscrizione all'Albo Professionale presso le Camere di Commercio.	